

Journée de développement « Réveilles ton hockey » U11 mixte



Préambule (1/2)



- La Fédération Française de Hockey sur Glace souhaite mettre en œuvre un « Parcours de Développement Fédéral ».
- Ce parcours repose sur l'organisation d'événements sportifs et sur la création d'outils de communication et de valorisation qui verront le jour à moyen terme.
- L'organisation de ces événements sportifs nécessite l'investissement des clubs et la mutualisation de leurs ressources humaines (techniciens et dirigeants).
- La Fédération souhaite également associer ses cadres techniques à ces événements sportifs dans le but de démontrer l'état d'esprit qu'ils renferment.



Préambule (2/2)



- Aussi, le nombre de ces actions pourra être limité dans cette perspective.
- Il est important de noter que des événements prioritaires se dégagent d'emblée: ce sont ceux qui concernent les U7 et les U9 aux prémices du parcours et ceux qui concernent les U14 et U15 à sa fin avec l'intégration de journée de développement U11 mixte « Réveilles ton hockey ».
- Vous trouverez ci-dessous les différents points vous permettant de comprendre l'approche d'un événement de développement U11 « Réveilles ton hockey ».



Présentation de l'évènement (1/2)



- Dans le cadre du programme de développement mis en place par la Direction Technique Nationale, nous allons vous présenter la proposition de développement pour la catégorie U11 « Réveilles ton hockey ».
- Cet événement correspond à la philosophie du programme qui est de fidéliser, améliorer et accueillir.
- L'objectif de cette événement est la création d'une journée structurée sur le thème de favoriser le développement du jeune dans un contexte différent et ludique.
- Lors de cette journée tous les acteurs (entraîneurs, bénévoles, joueurs et parents) du hockey sur glace se retrouveront pour animer cet événement.
- Durant cette journée, le joueur sera sensibilisé aux valeurs du haut niveau qui sont la discipline, la rigueur et l'engagement.



Présentation de l'évènement (2/2)



- Ces aspects seront développés sur une journée type d'une équipe de France jeune :
 - La mise en place d'entraînement glace et hors glace en corrélation avec la formation brevet fédéral 2^{ème} degré.
 - La mise en place d'une initiation aux règles de jeux et à l'éthique de travail (intensité et engagement).
- Cet évènement se veut un moment de convivialité et de promotion du hockey :
 - Convivialité : avec la mise en place d'un cahier des charges permettant d'accueillir les joueurs dans les meilleures conditions.
 - Promotion : avec la distribution d'identifiant à la couleur de la Fédération Française de Hockey sur glace.
- Enfin cette journée participera à la formation des entraîneurs avec l'échange durant une journée.



Contenu Technique (1/5)



1. Les séances glaces

Durant cette journée deux séances glaces seront proposées d'1h15 chacune. Ces séances seront thématiques, l'une sur les fondamentaux individuels et l'autre sur les fondamentaux collectifs offensif/Défensif.

▪ Les fondamentaux individuels

- Durant 1h15 les joueurs pourront parfaire leur technique individuelle.
- Ces fondamentaux seront la mobilité, le déplacement, l'équilibre, la maniabilité et lancer certain geste technico tactique (feinte, protection, mise en échec).
- L'organisation de l'entraînement se fera par la mise en place d'un échauffement de 7 minutes sur le thème de la mobilité, le déplacement, et l'équilibre. Puis la construction d'atelier permettra de parfaire ces éléments avec la composante de la maniabilité, durant ces ateliers sera proposé au gardien un spécifique sur le thème du déplacement. La durée de l'atelier sera de 25 minutes.



Contenu Technique (2/5)



- La troisième partie sera sur le thème des éléments technico-tactique également sous forme d'atelier. La durée des ateliers sera de 25 minutes
- En fin d'entraînement sera proposé un jeu d'une durée de cinq minutes permettant la mise en place des fondamentaux travaillés durant l'entraînement. La mise en place de spécifique Gardien de but durant les 40 premières minutes.
- Dans le cadre du programme de développement mis en place par la Direction Technique Nationale, nous allons vous présenter la proposition de développement pour la catégorie U11 « Réveilles ton hockey ».

▪ **Les fondamentaux collectifs**

➤ Les fondamentaux défensifs

- Défendre sur un porteur : le chasseur et le surveillant proche
- Défendre sur un non porteur : rôle du surveillant

➤ Les fondamentaux offensifs

- Défendre sur un porteur : le chasseur et le surveillant proche.
- Défendre sur un non porteur : rôle du surveillant.



Contenu Technique (3/5)



- L'échauffement sera ludique sur un thème regroupant un élément technico tactique offensif ou défensif (7 minutes).
- La première partie sera sur le thème du duel offensif et défensif dans des espaces restreints, sous forme d'atelier. (25 minutes).
- La deuxième sera sur les éléments collectifs donnant lieu à un enchaînement d'action sur des transitions offensives et défensives. (25 minutes).



Contenu Technique (4/5)



2. Les séances hors glace

Les séances hors glace reprendront les différentes thématiques vu lors du colloque de Montpellier sur la préparation physique et mis en support vidéo par Christine Duchamp et Renaud Jacquin dans le dvd la préparation physique « le hors glace chez le jeune hockeyeur ».

▪ Le dry land

- Mise en place d'exercice ludique sur le thème du maniement.
- Réalisation de feinte.
- Réalisation de jeux.
- Travail de dissociation, gain amplitude...
- Matériel casque, gant et cross.
- Les balles en bois seront fournies par l'organisation.

(Possibilité de mettre en vente le dvd et les balles lors des journées)



Contenu Technique (5/5)



▪ Les parcours moteurs :

- Mise en place des qualités physiques : vitesse, coordination, équilibre et force. Sous forme de parcours moteur.
- La mise en place des thématiques physiques devra toujours nécessiter une adaptation en fonction de la structure d'accueil pour respecter la sécurité.



Journée Type



Horaire	Thème	Lieu
9h00	Accueil famille	Salle
9h30	Présentation de la journée	Salle
10h00	Dry land	Salle
12h15	Entraînement glace	Piste
14h00	Repas	Salle
14h45	Initiation aux règles de jeu et Historique du hockey français Parcours moteur	Salle
17h15	Entraînement glace	Piste
19h00	Cérémonie de clôture (distribution des cadeaux)	Salle



Déroulement de la journée



8h00 – 9h00	Préparatif à l'évènement
9h00	Accueil des parents
9h30	Réunion d'accueil
10h00-11h15	Dry land
11h15-11h30	Pause
11h30- 12h00	Équipement
12h00-12h15	Présentation de la séance
12h15- 13h30	Entraînement
13h30-14h00	Déshabillage
14h00-14h30	Repas
14h30	Équipement
14h45 – 16h15	Parcours moteur
16h15-16h30	Pause
16h30-17h00	Équipement
17h00-17h15	Présentation et mise en place
17h15- 18h30	Entraînement
18h30-18h35	Cérémonie de clôture
18h35 -19h00	Surveillance et rangement
19h00 -19h30	Bilan de la journée

(CF. GUIDE TECHNIQUE - ANNEXE 1 : DEROULE D'UNE JOURNEE TYPE)



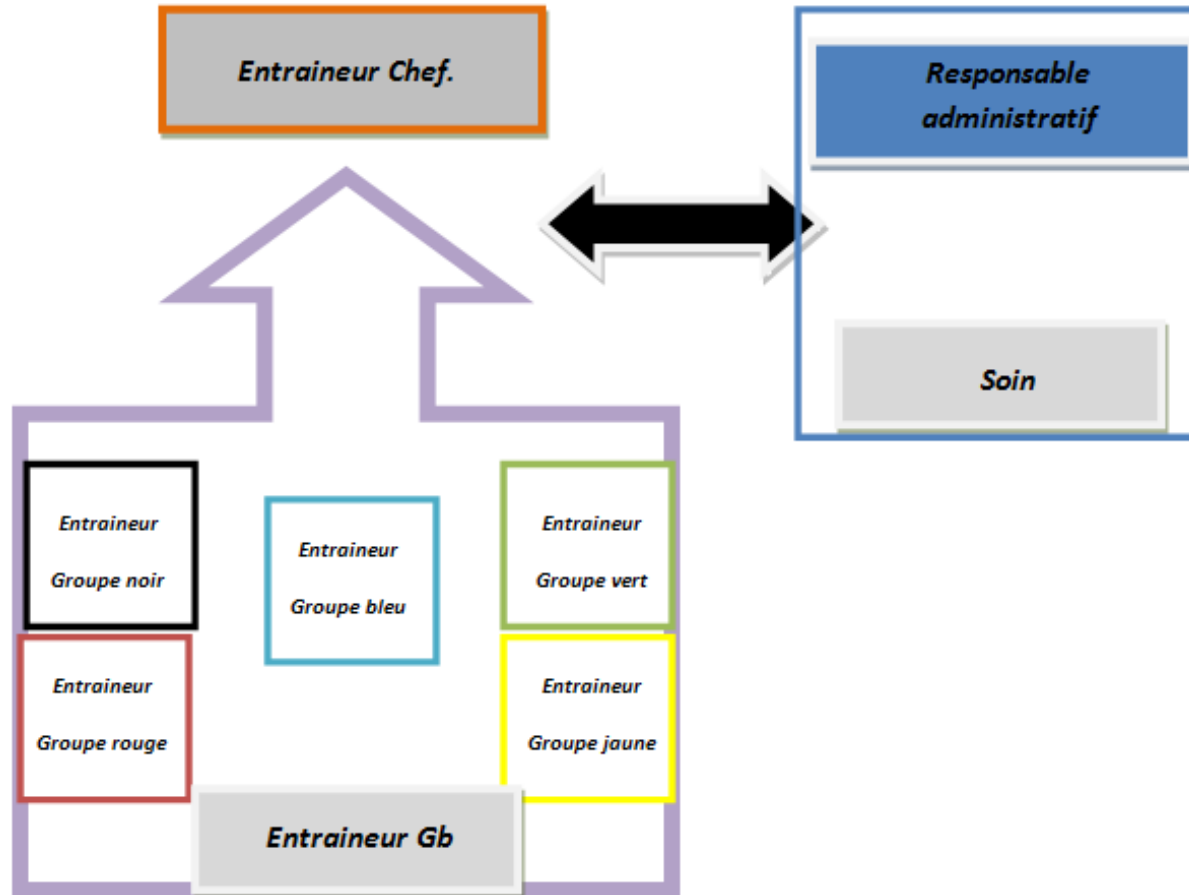
Cahier des charges



Dimension	Quantité
Personnel administratif	1 responsable
Entraîneur chef	1 entraîneur (cadre ou responsable technique ETR)
Entraîneurs	5 entraîneurs (E.T.R, club) et un entraîneur gardien de but.
Formation	1 entraîneur formation BF2
Glace	2h45, 1h15 en matinée et 1h30 en après-midi.
Vestiaire	1 vestiaire masculin à la journée avec douche, toilette 1 vestiaire féminin
Hors glace	1 lieu suffisamment spacieux pour organiser les séances.
Vidéo	Un appareil pouvant diffuser le film, avec une rallonge.
Matériel pédagogique	30 balles en bois (fédération), avec un set permettant les séances glace et hors glace en construction (club).
Outil de promotion	1 oriflamme de FFHG, Les 29 pipettes effigie de la fédération, 6 jeux de maillots de couleurs différentes logo fédération et ligue, drapeau de la France, et bannière de la fédération.
Vestiaire Entraîneur	1 vestiaire pouvant accueillir les 6 entraîneurs.
Soin	1 responsable médical
Repas	1 lieu pouvant accueillir tous les joueurs et l'encadrement avec prise électrique.



Organigramme de la journée



Répartition des tâches

Poste	Effectif	Missions
Responsable administratif	1	Responsable du projet global
Entraîneur-chef	1	Responsable des séances glace et hors glace
Entraîneurs	5	Responsable des différents groupes
Entraîneur gardiens de but	1	Responsable des gardiens

(CF. GUIDE TECHNIQUE - ANNEXE 2 : REPARTITION DES ROLES)

