



aren'ice //

CERGY-PONTOISE
LE CENTRE
DU HOCKEY
FRANÇAIS

/ JANVIER 2014 /

sommaire

pages 2-3

En 2016 à Cergy-Pontoise

pages 4-5

Pensé multifonctions

pages 6-7

dédié au hockey

page 8

situation



aren'ice//

OUVERTURE EN 2016

À CERGY-PONTOISE

UNE SALLE DE RÉFÉRENCE À CERGY-PONTOISE

Implanté à Cergy-Pontoise, dans le cœur urbain d'une agglomération de 200 000 habitants, Aren'ice s'intègre au pôle majeur de la plaine sportive des Linandes. Grand équipement de rayonnement national à vocation sportive et culturelle, Aren'ice est dédié prioritairement aux pratiques de glace. Orienté grand public, le lieu s'ouvre à une offre de sports-loisirs-détente et à l'accueil de spectacles et événements. Il abrite le Centre national de hockey sur glace, pôle de formation et siège de la Fédération française de hockey sur glace et les deux clubs de glace cergypontains. Les matchs de hockey s'y déroulent jusqu'au niveau international.

3 MISSIONS POUR AREN'ICE



La promotion du hockey et des sports de glace avec deux patinoires aux normes internationales

- Patinoire principale de 30 x 60 mètres avec 3000 places spectateurs
- Patinoire secondaire de 30 x 60 mètres également aux normes avec 320 places spectateurs
- Accueil matchs de hockey (580 heures annuelles) et autres disciplines (handball, basket...)
- Centre national de hockey sur glace avec siège de la Fédération française
- Centre de formation des joueurs
- Opérationnel pour le Championnat du Monde 2017 de hockey sur glace organisé par la France et l'Allemagne
- Siège des deux clubs cergypontains labellisés : Hockey-club de Cergy-Pontoise (les Jokers) et Club des sports de glace
- 10 manifestations par an pour les clubs résidents



POUR DE GRANDS MATCHS
LA PATINOIRE PRINCIPALE
EN CONFIGURATION HOCKEY,
CAPACITÉ 3 000 SPECTATEURS.

JUSQU'À **4 500** PLACES
POUR LES GRANDS ÉVÉNEMENTS

3 000 PLACES POUR LES
MATCHS DE HOCKEY

2 PATINOIRES
AUX NORMES INTERNATIONALES

30 M SUR 60 M :
DIMENSIONS DE CHACUNE
DES 2 PATINOIRES

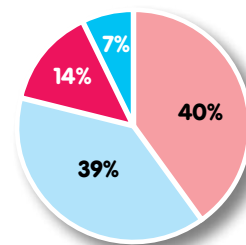
11 MOIS
D'OUVERTURE PAR AN

39 HEURES HEBDOMADAIRES
RÉSERVÉES AU PATINAGE LIBRE

3 400 ÉLÈVES
DES CYCLES ÉLÉMENTAIRES
ACCUELLIS CHAQUE ANNÉE
POUR DÉCOUVERTE

3 NIVEAUX PRINCIPAUX

Répartition du temps d'usage des patinoires



■ Grand public et centres de loisirs
■ Clubs de hockey cergypontois
■ Fédération Française de hockey sur glace
■ Scolaires

2

Une offre de service public pour développer les pratiques sportives et de loisirs sur glace auprès des scolaires et des familles.

- 39 heures hebdomadaires de patinage libre et d'animation
- Accueil familles et scolaires (initiation de 3400 élèves par an)
- Près de 100 animations grand public par an
- Hockey et patinage en initiation encadrés par des moniteurs
- Créneaux d'activité « handiglisse » et une journée dédiée en juin
- Stages vacances scolaires
- Prolongation de l'ouverture jusqu'à la mi-juillet avec parc de loisirs pour enfants sur la piste secondaire
- Espace forme et fitness UCPA
- Karting sur glace
- Location de matériel
- Tarifs contractuels maîtrisés : entrée unitaire plein tarif = 5 € ; pour les moins de 16 ans = 3,5 €
- 3300 heures annuelles pour les activités de service public



3

Lieu de spectacles et événements

- Spectacles sur glace : 3 spectacles par an
- Spectacles hors glace (concerts etc) : 3 par an les premières années puis augmentation à partir de la 4^e année, jusqu'à 7 spectacles annuels
- Manifestations sportives : démonstrations, compétitions, challenges, ...
- Événements sur mesure pour les groupes et entreprises





PIÈCE MAÎTRESSE D'UN QUARTIER DÉDIÉ AUX SPORTS, AREN'ICE ILLUMINE LES ESPACES COMMERCES ET SERVICES. CÔTÉ OPPOSÉ À LA PLACE, LES ACCÈS VÉHICULES, SÉPARÉS DES FLUX PIÉTONS. L'ARCHITECTURE : VENT DE GLACE SUR LA PLACE.

aren'ice//

PENSÉ

MULTIFONCTIONS

LA GLACE COMME TRAIT D'UNION

Avec deux pistes aux normes internationales et une jauge jusqu'à 4500 spectateurs, Aren'ice sera l'emblème et la locomotive du hub « sports, loisirs, bien-être » d'un nouvel espace qui accueille déjà complexe de tennis, stade de football et l'enseigne Décathlon.

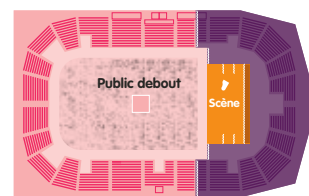
L'équipement dispose des fonctionnalités et de la modularité nécessaires pour répondre aux exigences du sport de haut niveau (accès logistiques, accueil médias, espaces de convivialité et de restauration, espaces VIP) mais aussi de l'événementiel sportif, culturel et de spectacles, sur glace ou non.

Les locaux permanents de la Fédération française de hockey sur glace, les espaces de formation des joueurs et d'entraînements, les espaces séminaires placent Aren'ice au cœur du hockey français.

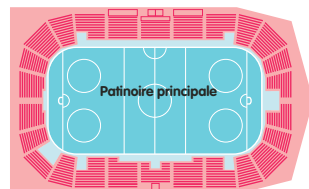
La salle principale

une « arène évolutive » en version événementiel

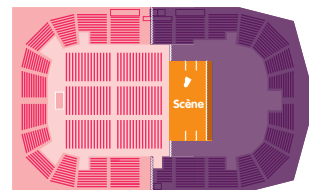
- 4 500 places en version spectacle (scène frontale, réduite, centrale)
- 3 000 places en configuration hockey, handball, tennis ...
- Des tribunes mobiles, un gril technique, des accès logistiques



4 500 places en configuration spectacle



3 000 places en configuration hockey



déclinaison de la configuration spectacle

UN HALL CENTRAL QUI DISTRIBUE LES DIFFÉRENTS USAGES





UN BÂTIMENT ESTHÉTIQUE ET PÉRENNE. LE LARGE PARVIS SE GLISSE DE PART ET D'AUTRE DE L'AUVENT AVEC DEUX ACCÈS DU PUBLIC. À LA BASE, UN ENDUIT SOMBRE GARANTIT L'ISOLATION THERMIQUE PAR L'EXTÉRIEUR. À MI-HAUTEUR, L'ALTERNANCE DE BANDEAUX VITRÉS ET AU-DESSUS UN PAREMENT ET UNE COUVERTURE DE MÉTAL BLANC.

Architecte : Chabanne et Partenaires

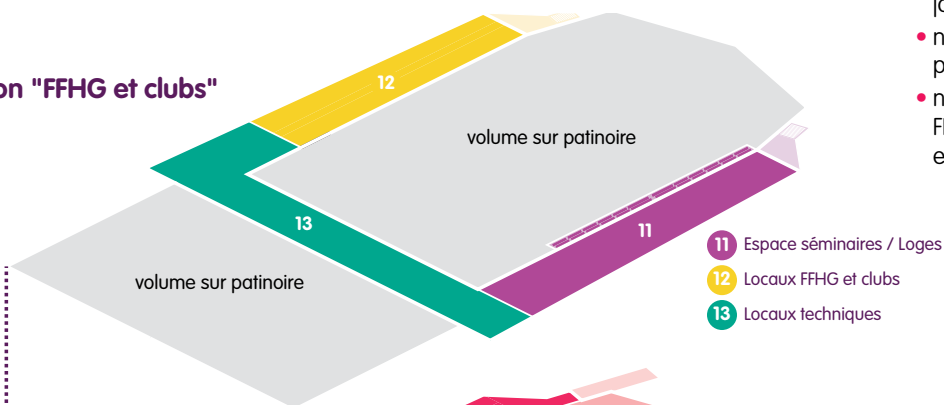
Architecte : Chabanne et Partenaires

3 niveaux

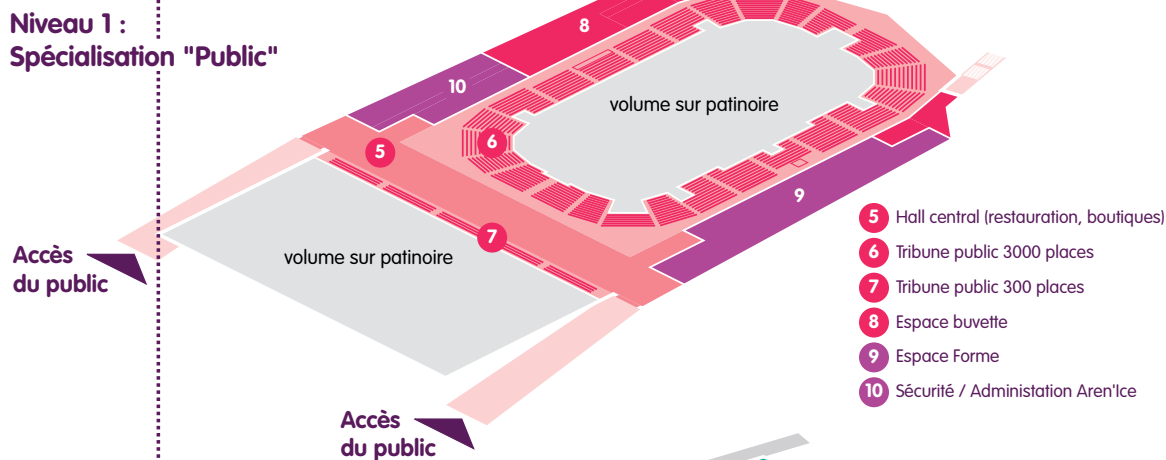
Une spécialisation des usages par niveau

- niveau 0 : joueurs et patineurs
- niveau 1 : public et locaux annexes
- niveau 2 : FFHG, clubs, espaces séminaires

Niveau 2 : Spécialisation "FFHG et clubs"



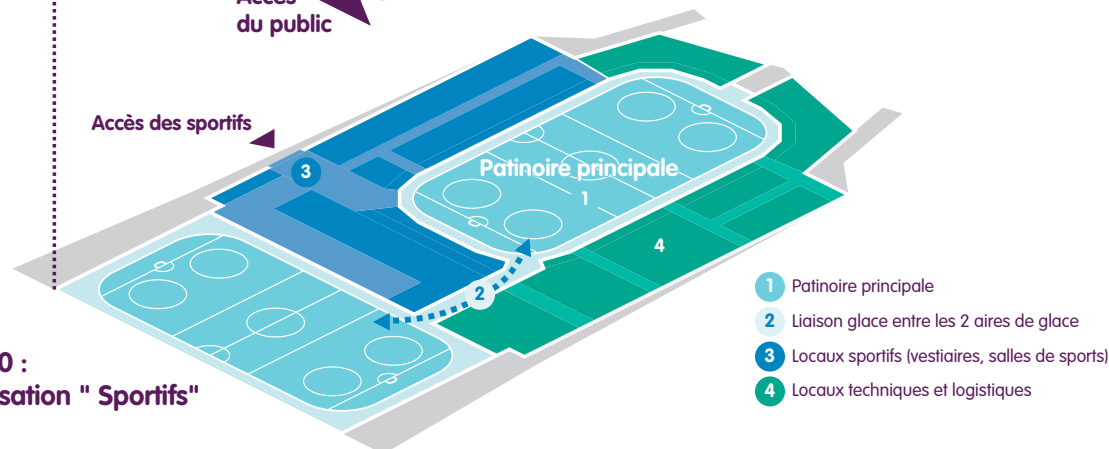
Niveau 1 : Spécialisation "Public"



Accès du public

Accès du public

Niveau 0 : Spécialisation "Sportifs"



Accès des sportifs



aren'ice// DÉDIÉ

AU HOCKEY

L'ÉCONOMIE DU PROJET

25 SALARIÉS PERMANENTS SUR SITE

20 ANS DE DURÉE DU CONTRAT DE DÉLÉGATION DE SERVICE PUBLIC

1,87 HECTARE DE TERRAIN MIS À DISPOSITION PAR CERGY-PONTOISE POUR AREN'ICE

42 MILLIONS D'EUROS D'INVESTISSEMENT DANS LA CONSTRUCTION D'AREN'ICE

FINANCEMENTS

25 MILLIONS D'EUROS DE SUBVENTION D'INVESTISSEMENT DONT :

10 MILLIONS : RÉGION ILE-DE-FRANCE

4 MILLIONS : CENTRE NATIONAL DE DÉVELOPPEMENT DU SPORT

6 MILLIONS : CERGY-PONTOISE

5 MILLIONS : EN COURS D'INSTRUCTION ÉTAT-RÉGION

À l'origine du projet, en 2006, Aren'Ice a été imaginé par la Communauté d'agglomération de Cergy-Pontoise pour répondre à un appel d'offre de la Fédération française de hockey sur glace qui cherchait alors un lieu d'accueil pour son Centre national. Dans le même temps, la Communauté d'agglomération de Cergy-Pontoise lançait un aménagement urbain sur la « plaine des Linandes », résolument orienté vers les pratiques sportives les plus diverses. Elle s'est appuyée sur le potentiel structurant d'un tel équipement en le situant au cœur du projet de plaine des sports. La candidature de Cergy-Pontoise a été retenue par la Fédération française de hockey sur glace en 2009.

Centre national du hockey sur glace, Aren'Ice sera une véritable ruche dédiée à la glace.

La Fédération française y trouve les locaux de son siège, une base pour l'organisation du Championnat du monde 2017 de hockey sur glace et un outil global de promotion des sports de glace de haut niveau avec :

- Entraînement des équipes nationales,
- formation des jeunes avec les entraînements et matchs des pôles Espoirs (près de 1000 heures annuelles),
- formation permanente des arbitres
- 5 stages de préparation (150 heures annuelles),
- 5 matchs internationaux par an.

Au sein d'une agglomération à forte culture du hockey, Aren'Ice abritera également les locaux permanents de deux clubs, le Hockey-club de Cergy-Pontoise et son équipe les Jockers, ainsi que le Club des sports de

Début de la construction en janvier 2015 et ouverture d'Aren'ice en novembre 2016, permettant ainsi à la FFHG de préparer le Championnat du monde de 2017 dans ce nouvel équipement.

2017



ICE HOCKEY
WORLD
CHAMPIONSHIP
GERMANY - FRANCE
Cologne - Paris



L'EXPERTISE UCPA POUR METTRE EN ŒUVRE AREN'ICE

L'UCPA (Union nationale des centres sportifs de plein air) permet chaque année à 220 000 jeunes, dont 90 000 mineurs, d'avoir accès et de vivre durant leurs vacances l'expérience de la rencontre par le sport. Elle gère et anime également plus de 50 équipements sportifs en France, qui accueillent annuellement près de 3 millions d'usagers. Bases de loisirs, bases nautiques, golfs, salles d'escalade, centres équestres, centres aquatiques, fosses de plongée, patinoires, stade d'eaux vives, skatepark et multiplexe, l'UCPA développe son savoir-faire d'entreprise sociale performante dans la gestion économique et

patrimoniale et dans sa relation avec les collectivités en se mettant au service de leurs projets et des usagers. L'UCPA exploite actuellement plusieurs équipements d'envergure équivalente à Aren'ice, parmi lesquels la Piscine olympique du Grand Dijon, le Palais omnisports de Marseille Grand Est (1^{er} skatepark indoor d'Europe et 1^{ère} patinoire de France) et le multiplexe Espace sportif Pailleron à Paris (piscine, patinoire, espace forme et restauration) qui accueille plus de 650 000 usagers par an. La Communauté d'agglomération et la Fédération française de hockey sur glace profiteront donc pleinement de l'expérience de l'UCPA,

mandataire du groupement qui a été retenu pour le financement, la conception, la construction, l'exploitation et la maintenance d'Aren'ice. Afin de mener à bien ce projet ambitieux, l'UCPA s'est entourée d'une équipe sur-mesure et compétente formant ainsi un groupement avec les sociétés :

- CFA, filiale du groupe Financière Duval
- FIDEPPP 2, Fonds d'investissement et de développement des partenariats publics-privés, structure d'investissement de la Caisse d'Épargne
- COFELY GDF SUEZ énergie Services / COFELY Finance & Investissement.

glace dont est issu le champion de patinage artistique Florian Amodio. Les sportifs bénéficieront de plus de 3 000 heures annuelles d'usage des patinoires. Avec l'accueil des matchs, Aren'ice représente un levier de développement exceptionnel pour le club local des Jokers (Hockey-club de Cergy-Pontoise).



LE TÉMOIGNAGE DE LUC TARDIF

Président de la Fédération française de hockey sur glace

Dès sa création en 2006, la Fédération française de hockey sur glace a identifié la modernisation et la croissance du parc de patinoires comme un des axes prioritaires du développement et de la promotion de la discipline dans l'Hexagone. Une politique volontariste en matière d'équipements en découle. C'est dans ce cadre qu'est né le projet de construction d'un Centre national de hockey sur glace en Île-de-France. La région est dotée d'un potentiel élevé de pratiquants mais souffre d'un parc de patinoires vieillissant : Aren'ice bénéficiera de

cette rareté d'équipements et de sa proximité avec Paris. Cet outil multifonctionnel et d'envergure, permettra de répondre aux exigences du très haut niveau, notamment en termes d'organisation de rencontres sportives ou dans le cadre de la préparation des équipes nationales. Il aura également vocation à être un équipement moteur en matière de formation. Rendez-vous à Aren'ice, Centre national de hockey sur glace pour la préparation du championnat du monde 2017, partagé entre Cologne et le Grand Paris !





AREN'ICE, CŒUR D'UN HUB SPORTS/LOISIRS/BIEN-ÊTRE

Aren'ice est situé au cœur de la plaine des Linandes à Cergy-Pontoise, espace de 57 hectares en cours d'aménagement et l'un des principaux projets de développement du territoire. Le projet repose sur un paysager « productif », consommant un minimum de ressources grâce notamment aux espèces plantées. Le quartier est conçu sur le thème du « sport/loisirs/bien-être », organisé autour de l'équipement phare que constitue Aren'ice. Il offre également 4000 m² de surface fitness, une enseigne de sports-loisirs, 3 terrains de football et l'Institut Diambars.

LES LINANDES

57 HA DE SURFACE D'AMÉNAGEMENT CONCERTÉ DONT :

34% D'ESPACES PUBLICS

13% DE LOGEMENTS

16% DE COMMERCES (UNE ENSEIGNE DE SPORTS-LOISIRS A OUVERT SES PORTES EN 2013)

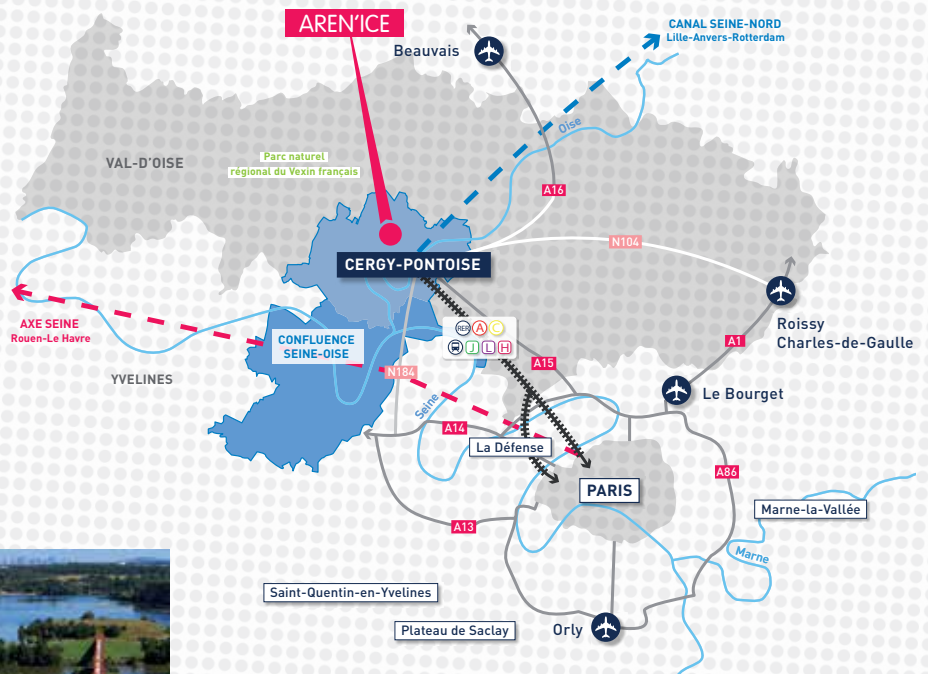
3% AREN'ICE

15% ENTREPRISES

19% AUTRES ÉQUIPEMENTS SPORTIFS EXISTANTS (STADE SALIF KEITA, LIGUE DE TENNIS DU VAL D'OISE...)

CERGY-PONTOISE

Pôle majeur du Nord-Ouest francilien, ville campus de 27 000 étudiants, Cergy-Pontoise offre à ses 200 000 habitants une vie culturelle et sportive intense dans un cadre remarquable, ainsi qu'une accessibilité aisée à la centralité parisienne.



COMMUNAUTÉ D'AGGLOMÉRATION DE CERGY-PONTOISE
Hôtel d'agglomération
Parvis de la Préfecture - BP 80309
95027 Cergy-Pontoise Cedex